

Ref.: **NOVO INDICADOR DE TEMPERATURA**

Estamos informando que alteramos o indicador de temperatura dos tratores série TNE.

Esta modificação foi feita devido ao indicador de temperatura anterior ser o mesmo utilizado na série BTD e informa a temperatura em graus, sendo o início da faixa vermelha em 90 graus, o que representava o início de aquecimento dos motores BTD e que no caso dos motores, série TNE estava causando preocupação por parte dos operadores.

Esclarecemos que os motores da série TNE, por serem de concepção mais moderna, operam em uma faixa de temperatura mais alta e podem operar a temperatura de 90 graus, sem prejuízo ao motor. Devido a estes motivos, no indicador novo, eliminamos a descrição em graus e utilizamos faixas de temperaturas com cores distintas, conforme descrição adiante.

Esclarecemos que os tratores da série 1100 estão equipados com uma lâmpada piloto de excesso de temperatura, que indica aquecimento do motor quando a lâmpada acender, ou quando o ponteiro entrar na faixa vermelha.

Este novo marcador é intercambiável com o anterior na série 1100, e não apresenta mais a lâmpada de iluminação do fundo, sendo iluminado constantemente por leds.

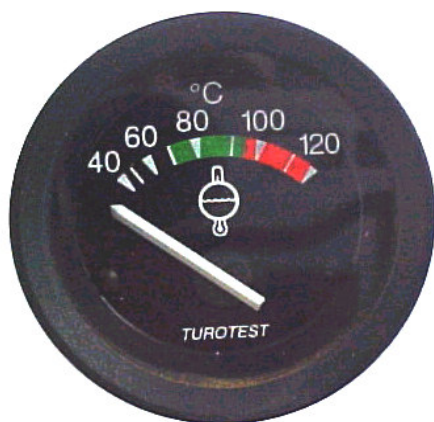
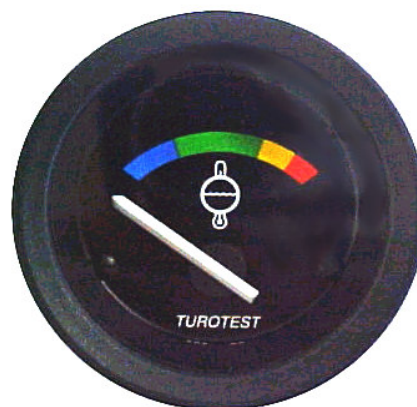
Solicitamos que este procedimento não afetará o desempenho do motor e que não prejudicará a vida útil do mesmo.

ITEM	DESCRIÇÃO	ANTERIOR	INTERCAMBIALIDADE	NOVO	QTD
1	Indicador de Temperatura	YB42.54090	←	YA44.54090	1

SIMBOLOGIA:	Intercambiável nos dois sentidos	Não intercambiável	intercamb. Quando em conjunto	Cambiável no sentido indicado
	↔	↔ X ↔	↔ C ↔	↔ →

Modificação a partir do Trator:**1155 – 61410160****Data de Fabricação: 25/04/2005**

Ref.: NOVO INDICADOR DE TEMPERATURA

INDICADOR ANTIGO**INDICADOR NOVO****DESCRIÇÃO DAS FAIXAS DE TEMPERATURA**

As faixas de trabalho estão descritas conforme a cor

FAIXA AZUL – Motor com baixa temperatura
(condição de baixa carga ou sem carga)

FAIXA VERDE – Motor em temperatura normal de operação
(condição de carga adequada)

FAIXA AMARELO – Motor com temperatura elevada

(evite operar por longos períodos nesta faixa, ela indica condição de carga elevada, ou deficiência de refrigeração e arrefecimento, o fato de adentrar esta faixa não impossibilita o trabalho, mas indica irregularidade na operação)

FAIXA VERMELHA – Motor super aquecido

(condição de sobrecarga ou deficiência de refrigeração e arrefecimento – interrompa imediatamente a operação, pois esta temperatura causará danos ao motor. Não desligue o motor, diminua a rotação e investigue a causa do superaquecimento, nesta faixa a luz de excesso de temperatura se acenderá)